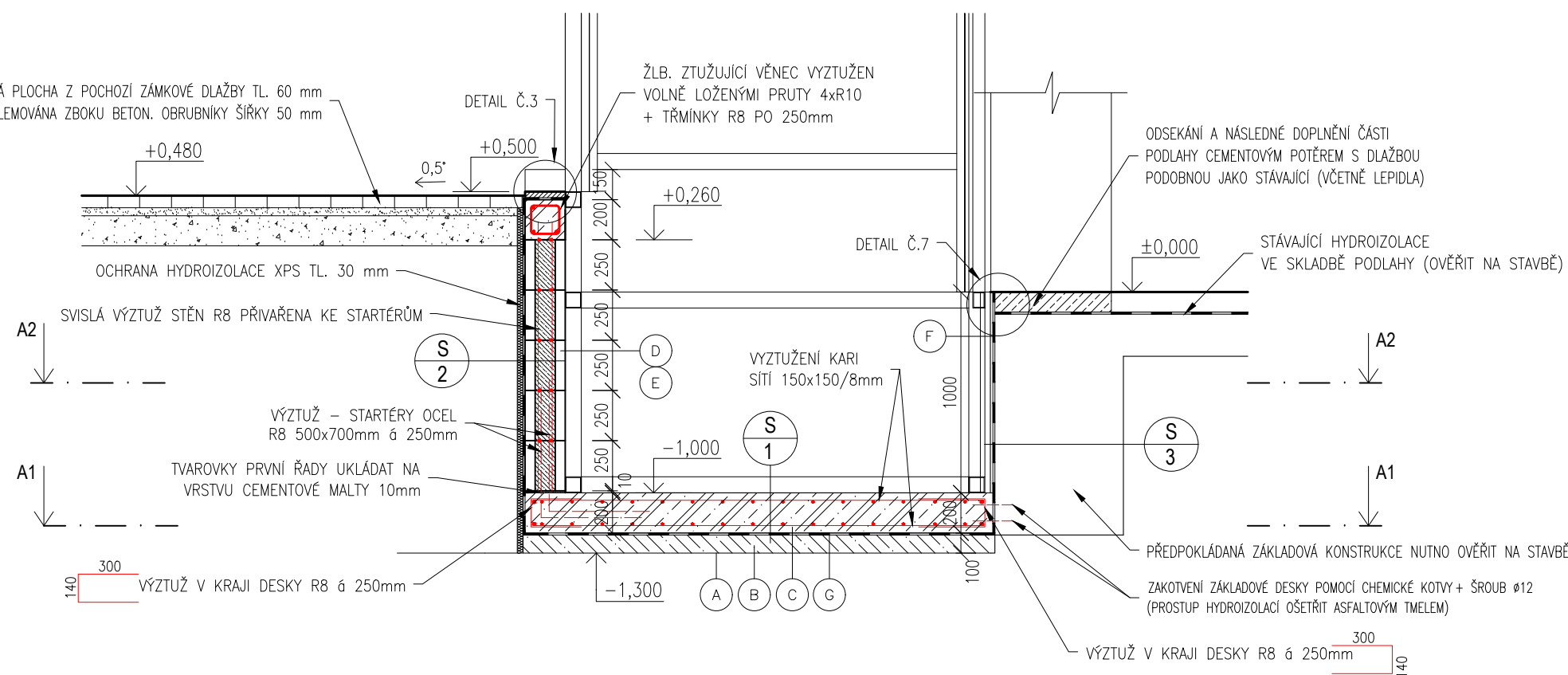


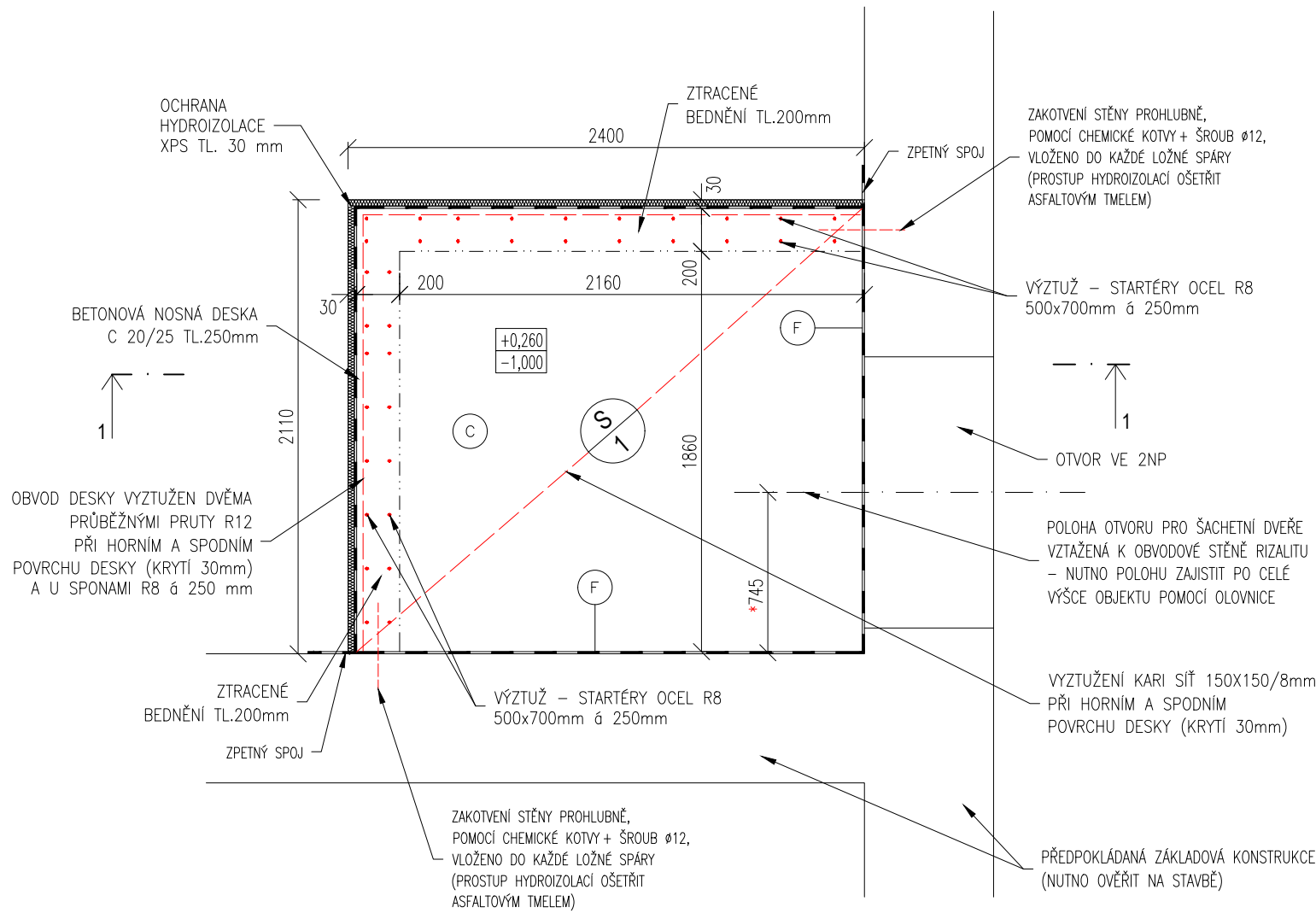
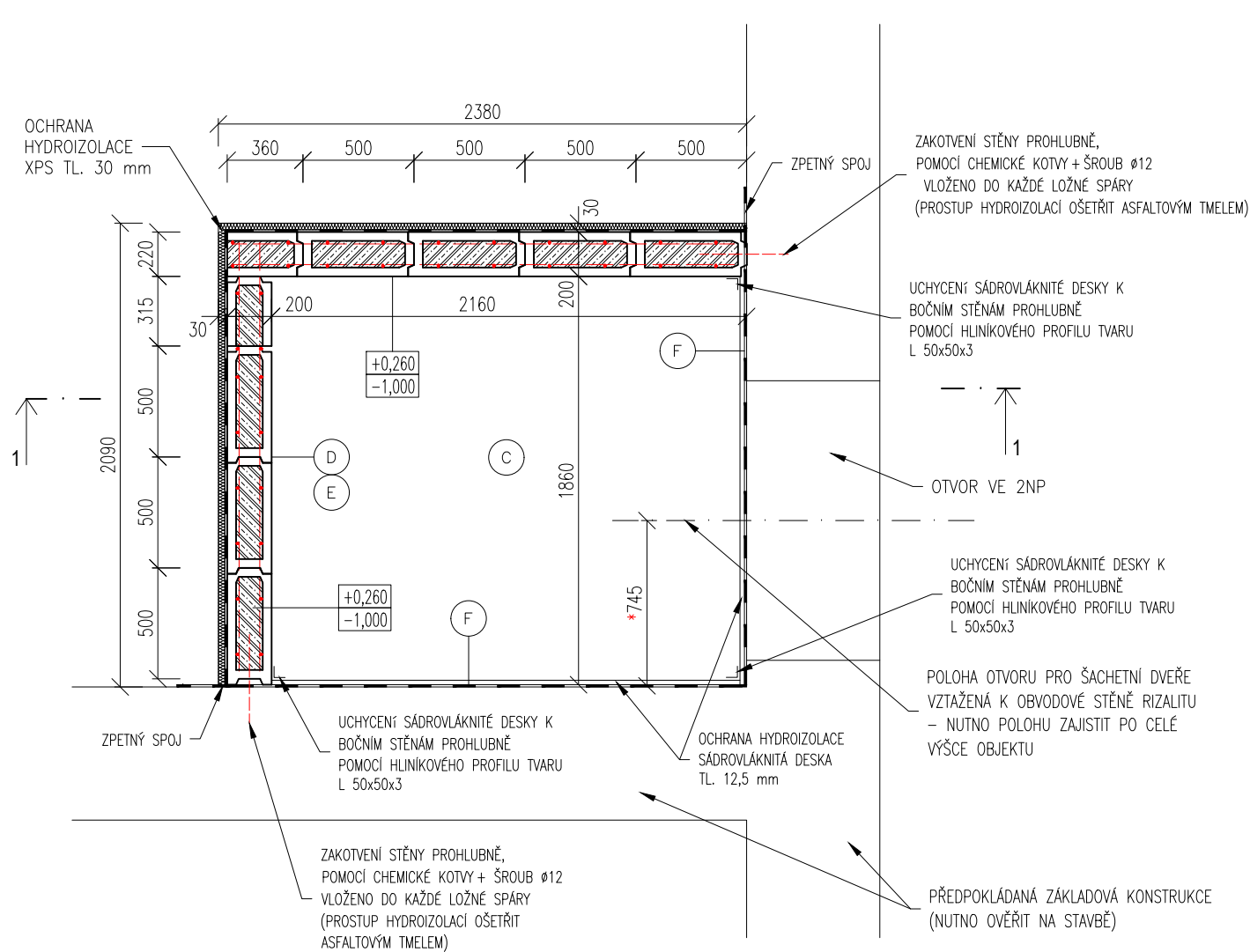
PROHLUBEŇ - NOVÝ STAV  
ŘEZ 1-1':








## STĚNA PROHLUBNĚ ZE ZTRACENÉHO BEDNĚNÍ

ŘEZ A2-A2:

## SPODNÍ NOSNÁ ŽB DESKA



## LEGENDA MATERIÁLU:

	PROSTÝ BETON
	ŽELEZOBETON
	-HYDROIZOLAČNÍ VRSTVA - MODIFIKOVANÝ ASF. PAS SE SKELNOU TKANINOU
	OCHRANA HYDROIZOLACE XPS TL. 30 mm
	ZTRACENÉ BEDNĚNÍ 20/25, VÝŠKA 250mm TL. 200mm. BETON A VÝZTUŽ VIZ SKLADBY

LEGENDA:

- |   |   |
|---|---|
| A | ODKOPÁNÍ ZEMINY, SROVNÁNÍ TERÉNU POPŘ. ZHUTNĚNO MIN. 0,2MPa PO DOBU 2min  |
| B | BETONÁŽ PODKLADNÍ VRSTVY Z BETONU C20/25 TL.100mm   |
| C | NOSNÁ ŽB DESKA TL.200mm S VYZTUŽENÍM PŘI OBOU POVRŠÍCH KARI SÍŘ 8/150-8/150 R 10505, BETON C20/25 S VYZTUŽENÍM V KRAJI DESKY A SE STARTÉRY PRO NÁPOJENÍ VÝZTUŽE STĚNY   |
| D | STĚNY PROHLUBNĚ PŘEVEDENY ZE ZTRACENÉHO BEDNĚNÍ VÝŠKA 250mm TLOUŠŤKA 200mm  |
| E | DO ZTRACENÉHO BEDNĚNÍ BUDE VLOŽENA SVISLÁ VÝZTUŽ 2 x R8 Ø 250mm PŘETAŽENA DO ŽLB. VĚNCE (NÁVAZANY KE STARTÉRŮM), VODOROVNÁ VÝZTUŽ V KAŽDÉ SPÁŘE 2 x R8. BETON C20/25, VÝZTUŽE K SOBĚ VÁZANY MIN. NA DVOU MÍSTĚCH (STYKOVÁNÍ MIN. 400mm) |
| F | HYDROIZOLAČNÍ VRSTVA – 1x MODIFIKOVANÝ ASF. PÁS SE SKELNOU TKANINOU   |
| G | HYDROIZOLAČNÍ VRSTVA – 2x MODIFIKOVANÝ ASF. PÁS SE SKELNOU TKANINOU   |

VÝPIS SKLADEB:

- S**  
**1**
    - ZEMINA PŮVODNÍ
    - PODKLADNÍ BETON C20/25 TL.100mm
    - PENETRAČNÍ NÁTĚR
    - HYDROIZOLAČNÍ VRSTVA – 2x MODIFIKOVANÝ ASF. PÁS SE SKELNOU TKANINOU
    - BETONOVÁ NOSNÁ DESKA TL.200mm, BETON C20/25, VÝZTUŽ 2 x KARIŠTĚ 150/150/8
    - OLEJIVZDORNÝ NÁTĚR
  - S**  
**2**
    - SEPARAČNÍ A OCHRANNÁ VRSTVA – XPS TL. 30 mm
    - HYDROIZOLAČNÍ VRSTVA – 2x MODIFIKOVANÝ ASF. PÁS SE SKELNOU TKANINOU
    - PENETRAČNÍ NÁTĚR
    - NOSNÁ ČÁST – ŽITACENÉ BEDNĚNÍ 20/25 VÝPLŇ BETON C20/25 – SVISLÁ VÝZTUŽ 2x R10 Ø 250mm
    - VODOPRŮCHOD VÝZTUŽ V KAŽDÉ LOŽNÉ SPÁŘE 2x R8
    - CEMENTOVÁ STĚRKA
    - NÁTĚR ZAMEZUJÍCÍ USEDÁNÍ PRACHU
  - S**  
**3**
    - SÁDROVLÁKNITÁ DESKA TL. 12,5 mm, UCHYCENÁ K BOČNÍM STĚNÁM PROHLUBNĚ
    - POMOCÍ HLINÍKOVÉHO PROFILU TVARU L 50x50,3
    - HYDROIZOLAČNÍ VRSTVA – 1x MODIFIKOVANÝ ASF. PÁS SE SKELNOU TKANINOU
    - PENETRAČNÍ NÁTĚR
    - STÁVAJÍCÍ ZÁKLAD (OVĚŘIT NA STAVBĚ) VYROVNÁNÍ CEMENTOVOU STĚRKOU

POZNÁMKA:

- V PŘÍPADĚ NESHODY PROJEKTU A SKUTEČNÉHO STAVU JE NUTNÁ KONZULTACE S PROJEKTANTEM PŘÍPADNĚ S FIRMOU DODÁVAJÍCÍ VÝTAHOVOU TECHNOLOGII
- KÓTY OZNAČENÉ \* JE NUTNÉ OVĚRIT NA STAVBĚ
- NEODMĚŘOVAT Z TOHOTO VÝKRESU
- PŘED PROVEDENÍM BOURACÍCH PRACÍ NUTNO VYTÝČIT A ODMĚRIT BOURACÍ PRÁCE A USAZENÍ PROHLUBNĚ
- PO PROVEDENÍ VÝKOPU PROHLUBNĚ PROVĚST ŘÁDNÉ ZHTNĚNÍ PODLOŽÍ, DO LOŽNÝCH SPÁR ZTRACENÉHO BEDNĚNÍ VKLÁDAT TRNY KOTVENÉ DO STÁVAJÍCÍCH ZÁKLADU CHEMICKOU KOTVOU DO HLOUBKY MIN 200mm
- USAZENÍ PROHLUBNĚ BUDE PROVEDENO TAK, ABY STĚNA ŠACHTY NAVAZOVALA NA BOČNÍ STĚNU OBJEKTU
- PŘED VÝKOPOVÝMI PRACEMI NUTNO ZJISTIT PŘESNOU TRASU LEŽATÉ KANALIZACE PŘÍPADNĚ TRASU PŘELOŽIT

Zadávající projektant:	Kontrolovala:	Kreslil:	
ENGINEERS—CZ	Ing. Radovan Pavlíček	Bc. Karel Vokálek	
<b>INSTALACE VÝTAHU</b> <b>Školní 280, 331 01 Plasy</b>			<b>Ortenovo náměstí 1488/13</b> <b>170 00 Praha 7</b> <a href="http://www.engineers-cz.cz">www.engineers-cz.cz</a> e-mail: <a href="mailto:info@engineers-cz.cz">info@engineers-cz.cz</a> tel.: +420 252 546 463, +420 777 944 934
INVESTOR:	Gymnázium a střední odborná škola Plasy Školní 280, 331 01 Plasy		STUPEŇ: DPS FORMÁT: 4 x A4 DATUM: 03./2017
OBSAH VÝKRESU:	PROHLUBEŇ VÝTAHU - NOVÝ STAV		MĚŘÍTKO: Č. VÝKRESU: 1:30 D.1.1.11